

# 台灣玉廣布東南亞 佐證台灣是南島語族原鄉

何顯榮 2007年11月

澳洲國立大學考古學院院長彼德·貝爾伍德 (Peter Bellwood) 強力主張南島語族源自台灣，多次來台宣揚這項論證。二〇〇五年四月廿五日，貝爾伍德在台東的國立台灣史前文化博物館發表「台灣玉擴散理論」；他從二〇〇二年至二〇〇四年前往菲律賓北部巴丹(Batan)群島考古，在距今三千七百年前至二千五百年前的散給得(Sunget)遺址挖掘出的數千件史前陶器、玉器。其中發現距今三千年前的陶器上面繪有紅彩，還有圈足、陶把，口緣內凹，陶器特徵與台灣的卑南文化相近。

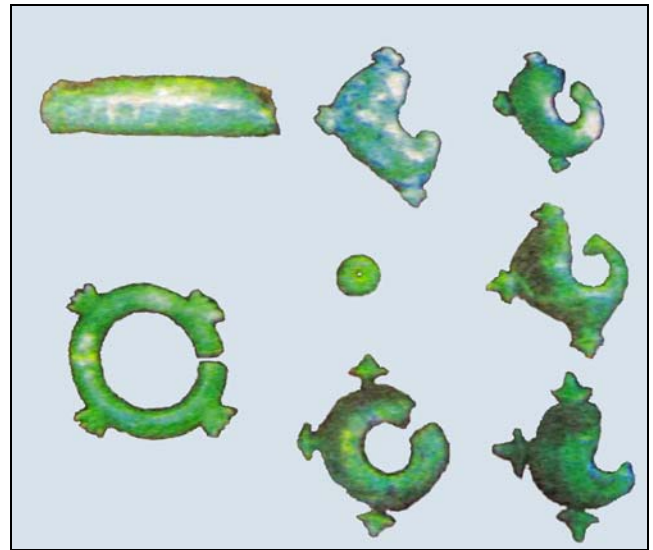
另外，貝爾伍德同時也公佈了他在巴丹群島阿納羅(Anaro)遺址處找到的陶片、板岩及玉器；其中出土玉飾材質經地質化學鑑定，確認是

來自台灣東海岸的豐田、平林一帶的「豐田玉」。其中有一個玉器上有動物形體的裝飾，在菲律賓與越南南部、婆羅洲等地遺址都曾出土過，然而南島語族所居住地區只有台灣及紐西蘭產玉，兩地材質不同，且其他地方並不蘊藏「綠色玉石」，而紐西蘭採玉製成器物的文化遠落後於台灣。此外，在巴丹島的板岩標本，因為巴丹島及附近島嶼不出產板岩，而板岩正是台灣的特有岩質，在台灣許多地方都有出產，判斷應是從台灣傳入，可知巴丹島民族是由台灣移居過去的。

巴丹島當地出土網墜也與台灣許多遺址出土的網墜相當類似。有些陶器上還以白色陶點綴裝飾，其中一圈一圈連結、極有規則性的圈眼紋，其排列方式極類似台灣營埔遺址出土的圈眼紋。這些樣式與台灣東海岸遺址出土的陶器中也曾發現，但並不普遍，據此可推測南島語族在移出台灣後，也有將新演變的文化向台灣回流的現象。由此推論，南島語族在四千多年前開始以台灣為起點，不斷往南向太平洋地區移民遷移擴散，並帶著玉礦到落腳處磨製玉玦等耳飾，這些都是南島語族源自台灣的證據。研究結果，提出「台灣玉擴散理論」，作為「台灣就是南島語族原鄉」的論證

「豐田玉」也稱「台灣玉」、「閃玉」，由於它的硬度在六至七度間，質地較軟，又被稱為「軟玉」，也是玉石中韌性最高的玉種，台灣豐田玉主要產地在花蓮縣壽豐鄉荖腦溪上游。亞洲太平洋地區的玉礦，只有豐田的玉石黑色斑點中含有元素「鋅」，像指紋一樣獨一無二，利用電子微探儀等儀器分析，便可確認台灣各地遺址的玉料來源，都出自豐田。台灣玉器產地豐田的工廠，年代可溯及西元前三千年，「豐田玉」出土的考古遺址超過兩百個，花蓮的「平林遺址」，已被考古界譽為三千多年前首屈一指的「台灣玉器工業區」，就位在台灣最大玉礦區的花蓮豐田附近。三千多年前的花蓮平林一帶的玉匠已可以切割打磨玉石，修製出一批批精美的玉管珠、玉環和玉製工具。這些玉材和玉飾，不但賣到全台各地，還出口到海外。

二〇〇七年七月台東縣太麻里舊香蘭遺址出土一只直徑一公分的玉玦，型式及材質均為台灣首見，卻與菲律賓、越南出土玉玦幾乎出自同一模子，也證明菲律賓和越南的玉器來自台灣。在菲律賓出土的最古老豐田玉，年代則為西元前兩千年。現在可以確認菲律賓、越南的中南部及馬來西亞的沙勞越地區出土的許多玉質耳飾品，都是用台灣玉做成的，顯示四千多年前的台灣先人已和東南亞有廣泛貿易和交流。



巴丹群島阿納羅的玉器被證明為「豐田玉」

二〇〇七年十一月廿日美國國家科學院出版的院刊封面刊登了一項東南亞各國玉器研究的成果，證實東南亞的玉器八成都是出自台灣的「豐田玉」。這項研究是由台灣留澳學者洪曉純主導，並與中央研究院地球科學研究所飯塚義之博士、澳洲、越南、菲律賓、馬來西亞、泰國及法國等國考古學者攜手合作，這項研究已經引起許多世界知名期刊及媒體關注。

洪曉純畢業於台大人類學系及考古研究所，目前在澳洲國立大學攻讀博士的洪曉純。二〇〇一年在偶然機會下，於菲律賓國家博物館發現一種自古墓出土的鈴形玉珠和台灣卑南遺址的古玉很相似，於是從二〇〇三年展開調查與研究，在台灣及東西亞各地，比對考古出土的玉石，終於將被遺忘的歷史拼湊完成，找回台灣的歷史定位。

研究人員利用X光光譜儀對收藏於東南亞各國博物館、年代分布於西元前三千年至西元五百年間的一百四十四件古玉進行鑑定，研究報告中指出：「古玉的化學成分顯露出其出處，而分析發現玉中含有相當數量的鐵、鎂與矽，從成分判斷，證實其中一百一十六件古玉，即大約八成都是出自台灣的豐田玉。」這項研究不僅對台灣史研究有很大的貢獻，也改寫了世界貿易的歷史。

這項研究證實，台灣有涵蓋地理區最廣的史前海上貿易活動；在距今四千年前、即中國夏朝的年代，花蓮地區所生產的台灣玉就已貿易到菲律賓北部地區，迄今台灣玉更廣泛地出口到菲律賓、越南、婆羅洲、泰國南部等地區，分佈範圍長達三千多公里。由此可見，台灣的史前文化對東南亞地區具相當重要的影響，也證明台灣先民早在四千年前，就有航海技術、發達的貿易活動及文化交流，這段「台灣三千多年前就是東南亞玉器的出口貿易大國」。

該研究讓世人更了解東南亞五千年前的海上貿易形式，到目前為止，全世界所發現涵蓋地理區最廣的史前海上貿易活動，也間接證實過去許多語言學者及考古學者提出「台灣是東南亞、太平洋地區南島語族起源地」的理論。南島語族範圍東起南美洲西岸的復活節島，西到非洲東岸的馬達加斯加島，北至夏威夷，南達紐西蘭，涵蓋太平洋和印度洋區域。



(左)越南與菲律賓出土，距台二千多年前的玉耳環，都是以台灣玉製造的（存於越南考古所及菲律賓國家博物館）。(右)台灣、菲律賓之間的巴丹群島也有發現台灣玉器（存於菲律賓國家博物館）。